

2019年度

患者様アンケート  
集計結果

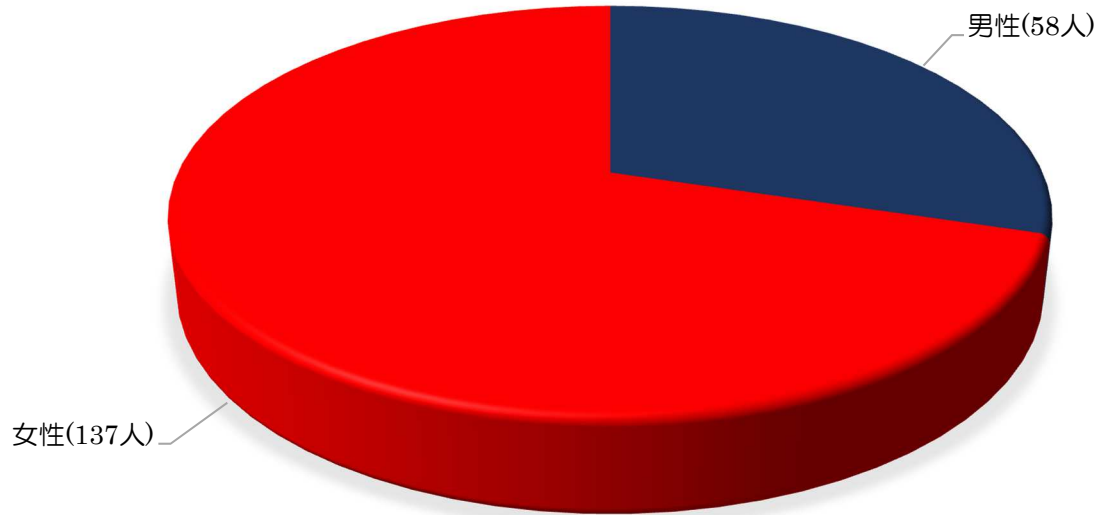
上野歯科医院

アンケート実施期間：2019年9/17~9/21

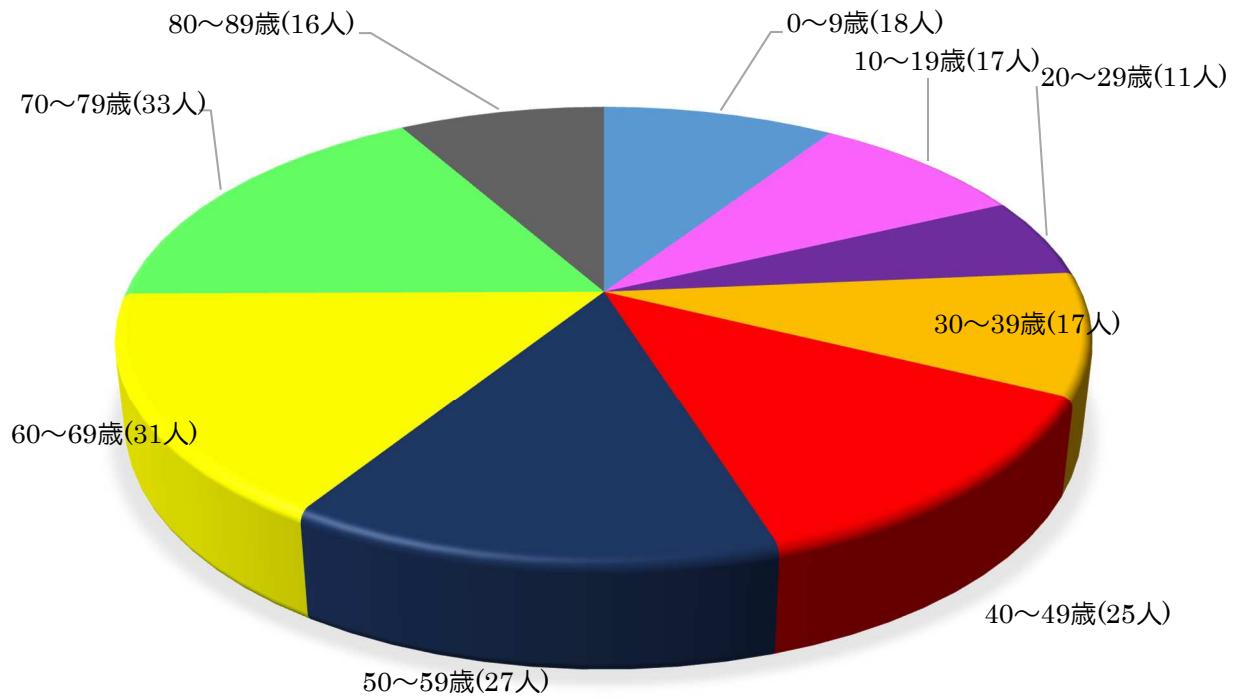
ご協力していただいた患者様人数：195人

みなさまのご協力ありがとうございました！！

### ①.性別を教えてください。

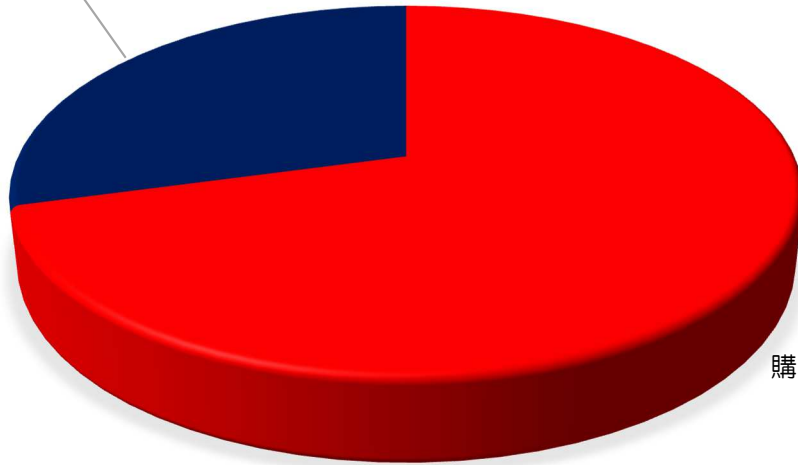


### ②.年齢はおいくつですか？



③.当院で販売している商品(ハミガキ粉、ハブラシ、キシリトール商品など)を購入したことはありますか？

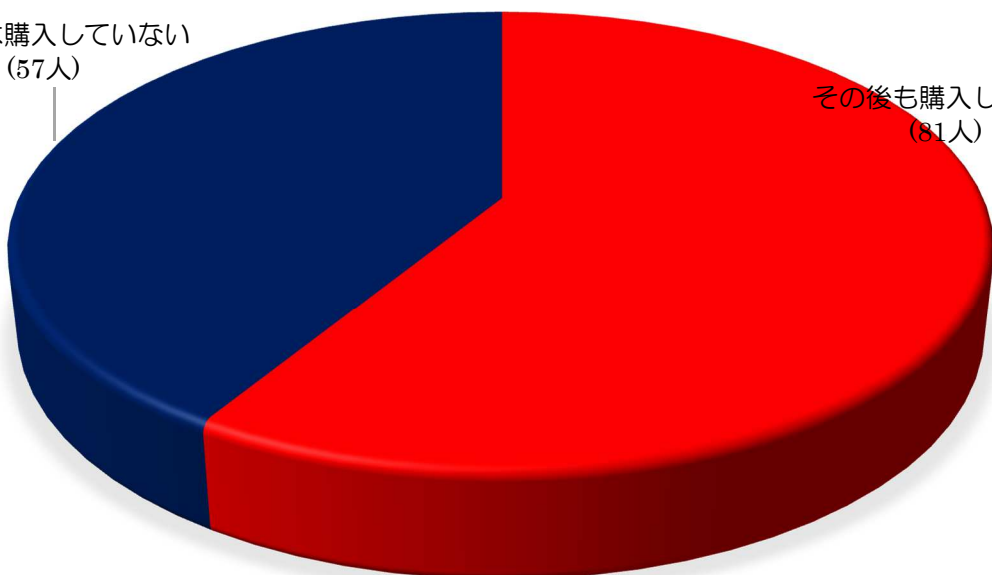
購入したことはない  
(57人)



購入したことがある  
(138人)

④.③で「購入したことがある」と答えた方にお聞きします。その後も続けて購入されていますか？

その後は購入していない  
(57人)



その後も購入している  
(81人)

## 【まとめ】

今年度もアンケートのご協力ありがとうございました。

当院は 2019 年 10 月の消費税増税に伴い保険診療による皆様の負担軽減。ならびに、虫歯や歯周病の予防治療に対して保険適用範囲で広く診療できるよう「かかりつけ歯科医機能強化型歯科診療所」として厚生労働省に申請認可されました。

これにより虫歯、歯周病管理およびリハビリテーション指導管理が充実するだけでなく、全身の健康管理へとつなげていく事が可能となります。

これからも、より充実した歯科医療サービスが提供できるように、スタッフ一同努力する所存ですので宜しくお願い致します。