

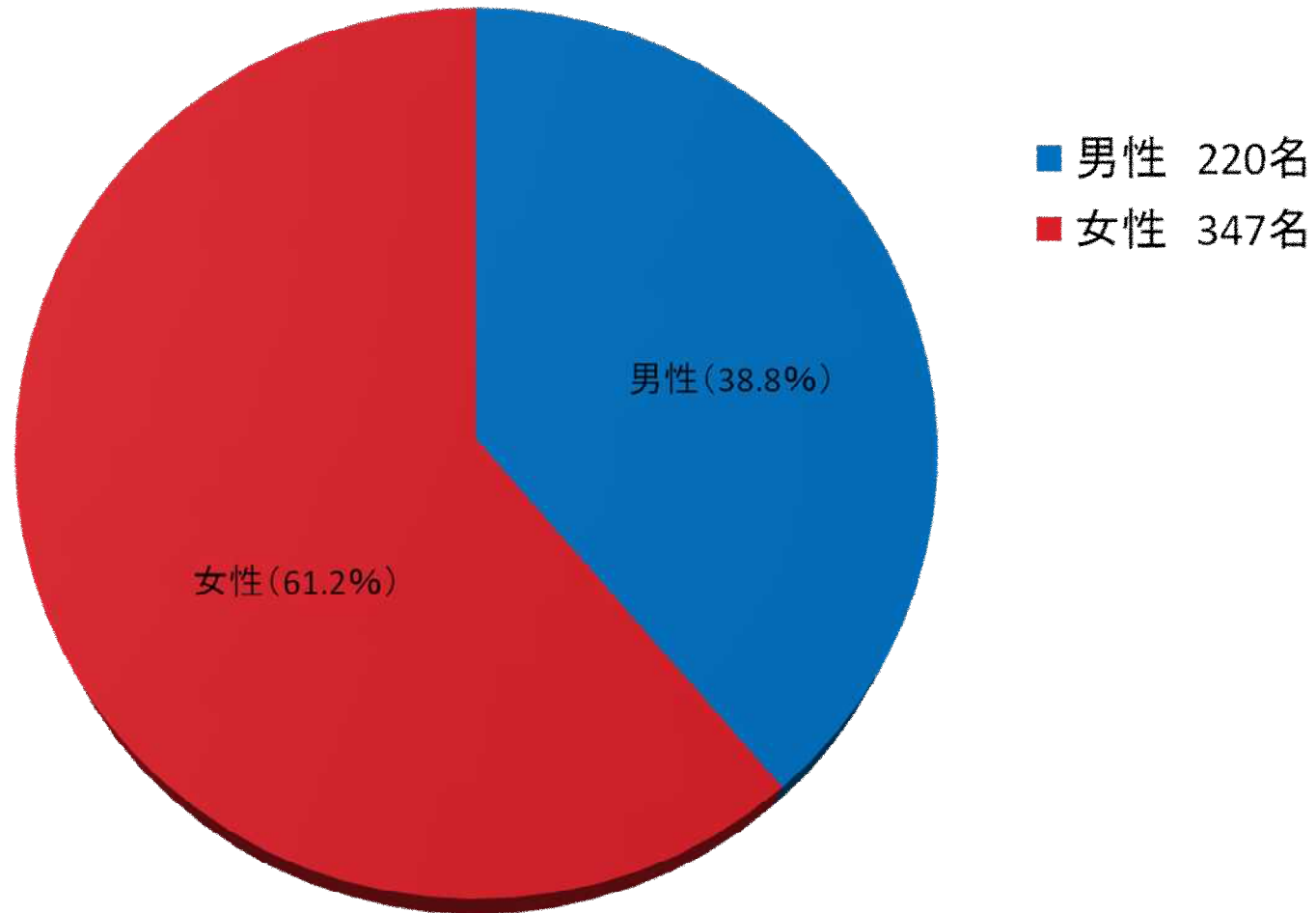


---

2008年

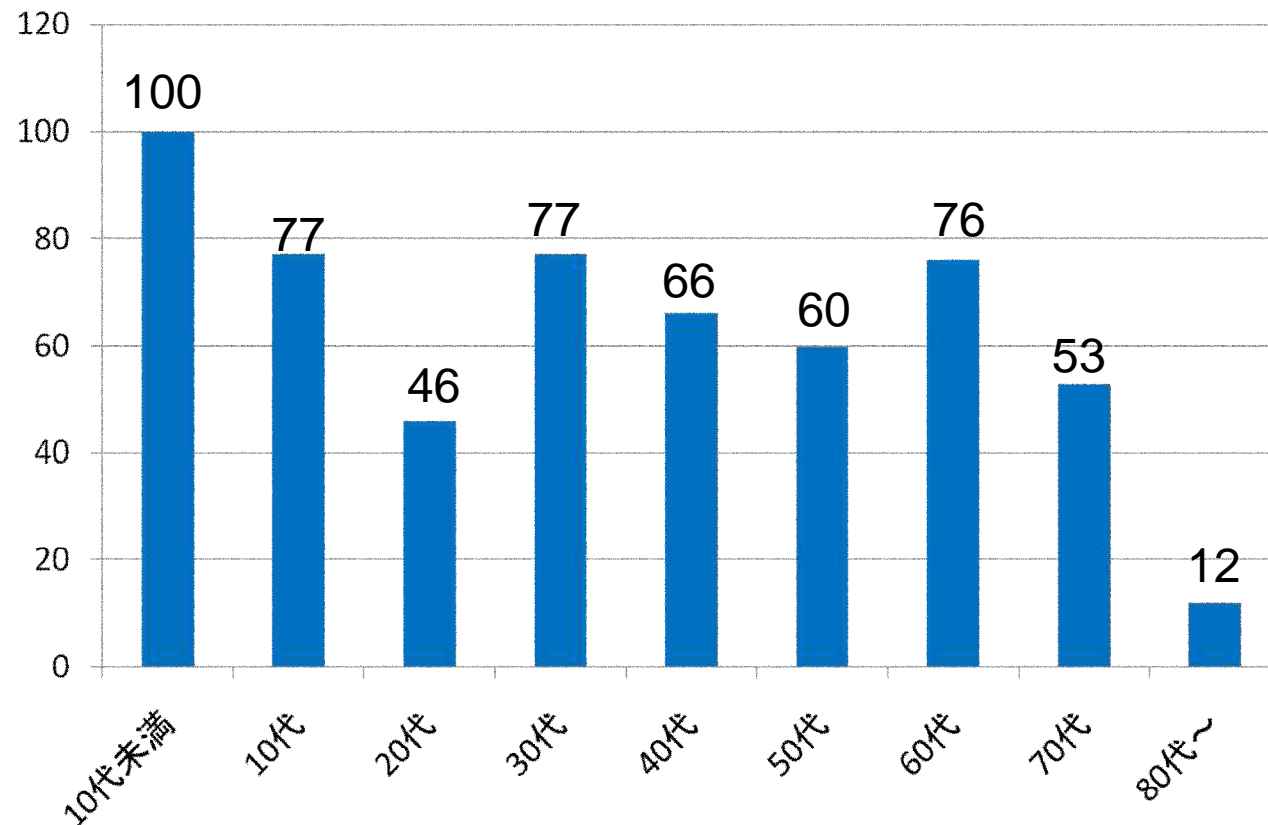
上野歯科医院 口腔内検査状況

# 男女の比率



当院では、唾液検査も歯周病の検査も女性の方が多く受けています。

# 年代別の人数



検査を受けている方は10代未満が最も多いようです。虫歯も歯周病も予防できるので幼いうちから検査することは大切ですが、その他の年代の方たちもお口の中の状態を確認するためにきちんと検査をうけていらっしゃることは素晴らしいことですね！！



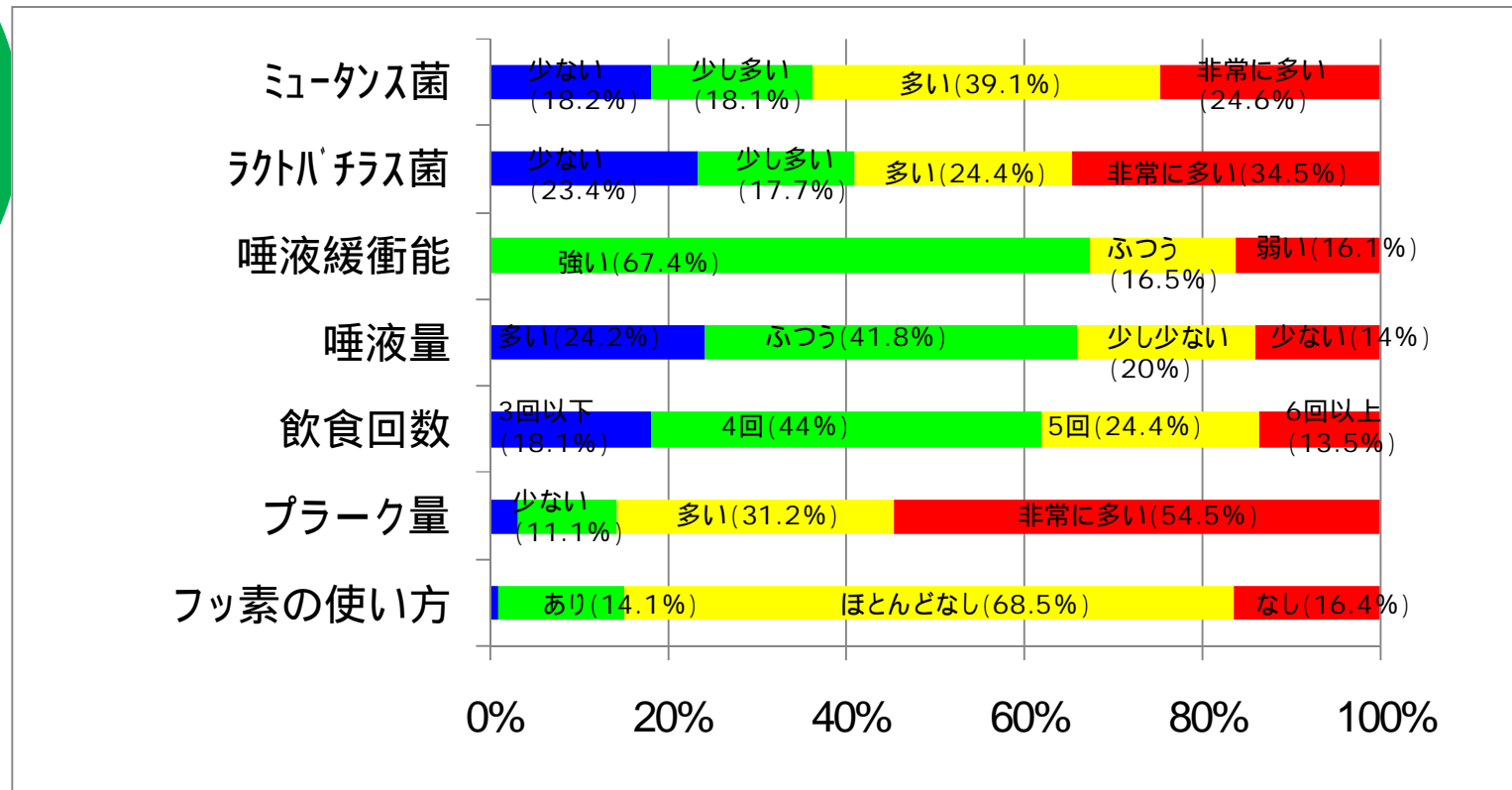
---

# 虫歯について

2008.1.1 ~ 2008.12.31初診分

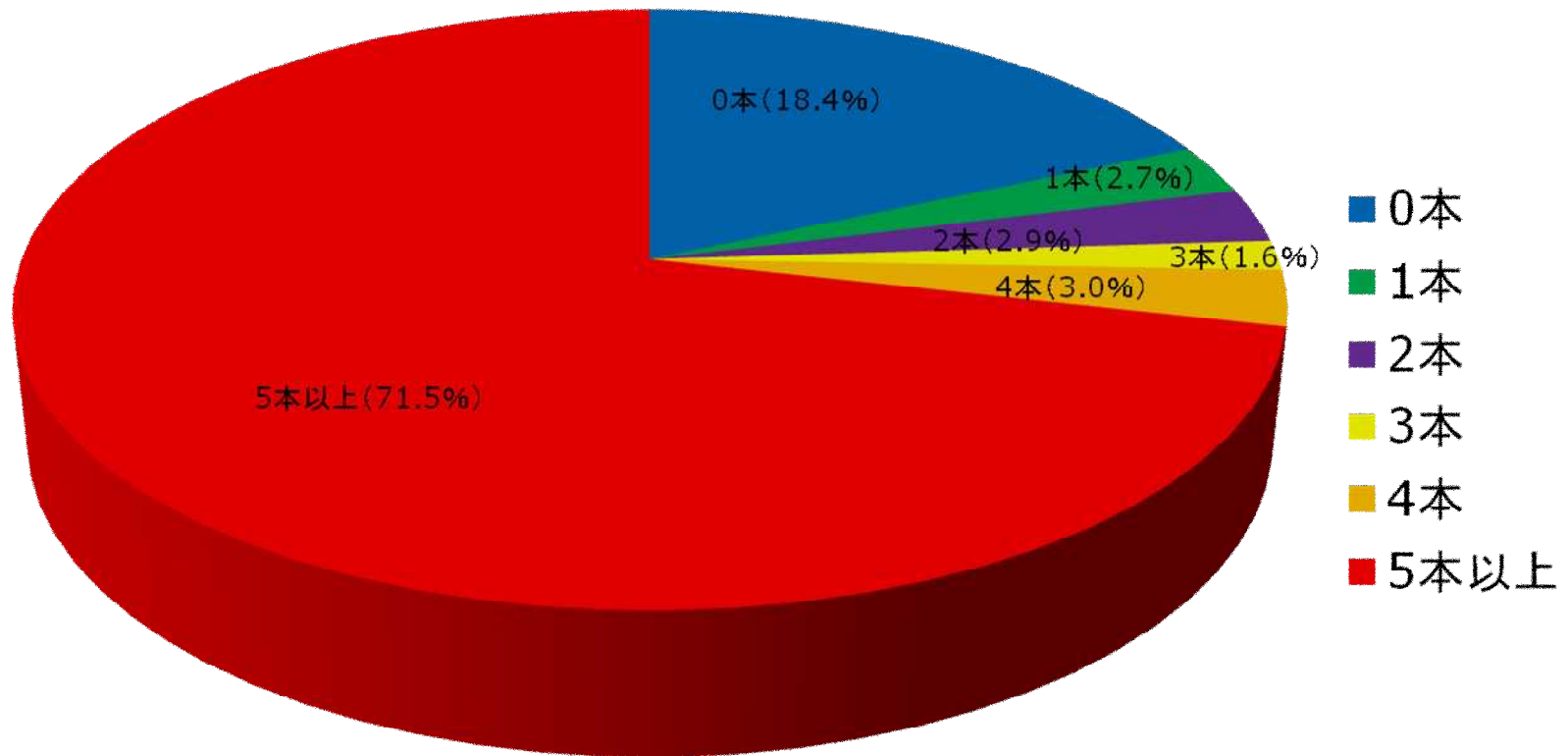
みなさんに行って頂いている唾液検査の結果をもとに、当院の患者様の虫歯の現状をまとめました。

# カリエスリスクのスコア分布



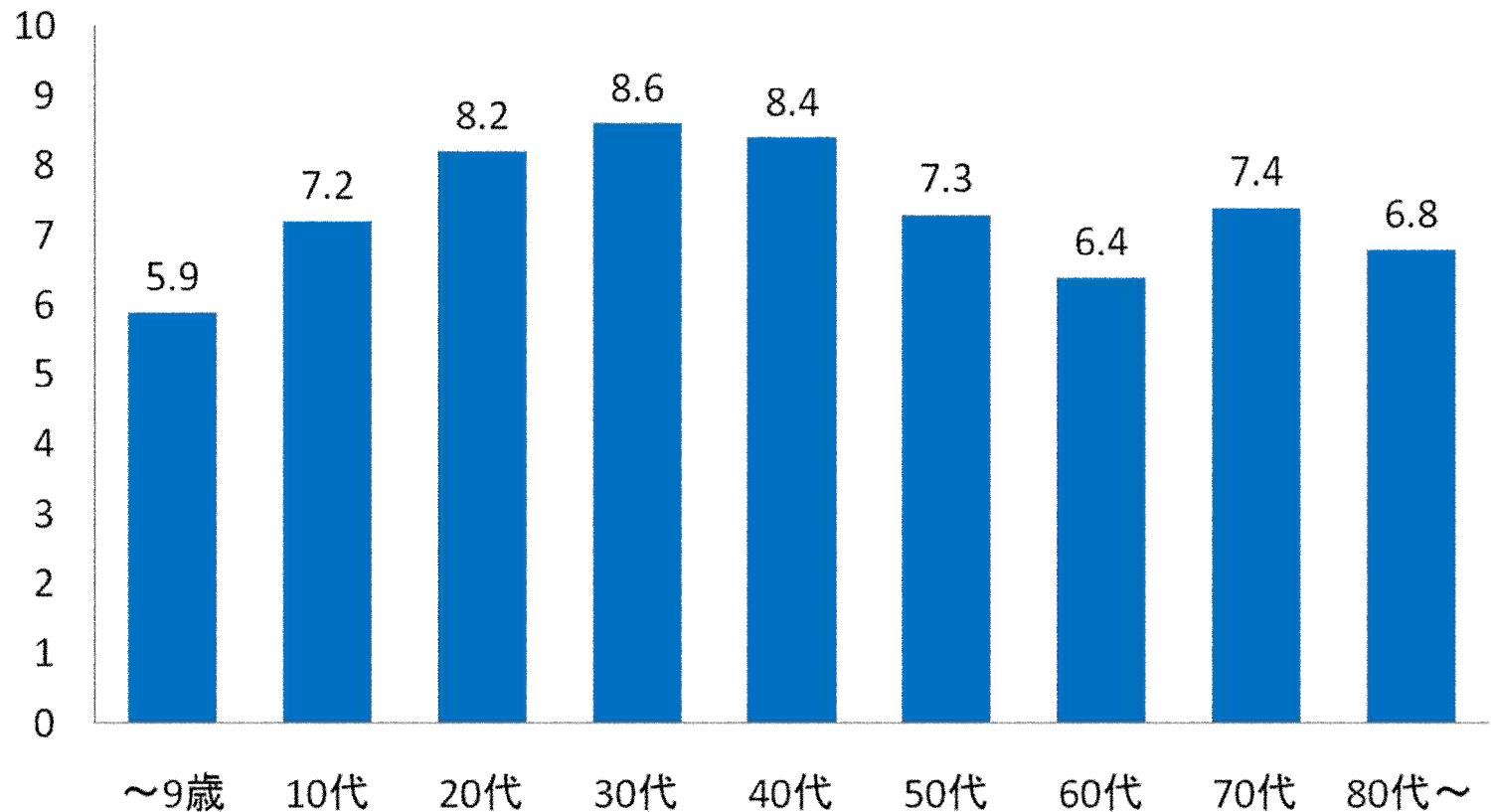
ミュータス菌などの虫歯菌が多かったり唾液の性質が弱いと、歯磨きをどんなに頑張っても虫歯ができやすくなってしまいます。また、お口の性質だけでなく、飲食回数や歯磨きの状態（プラークが残っていないか）、フッ素の使用状況も関係があります。

## 虫歯になった本数(本)



虫歯になった、または現在虫歯になっている歯が5本以上の方がほとんどですが、20歳前後で虫歯ゼロの方も何人かいらっしゃいます。これ以上虫歯を増やさないように予防していきましょう。

## 唾液量の比較 (ml)



正常な唾液分泌量は、5分間で6～10mlです。唾液が少ないと口の中が不快に感じられたり虫歯・歯周病が進行しやすくなります。



---

# 歯周病について

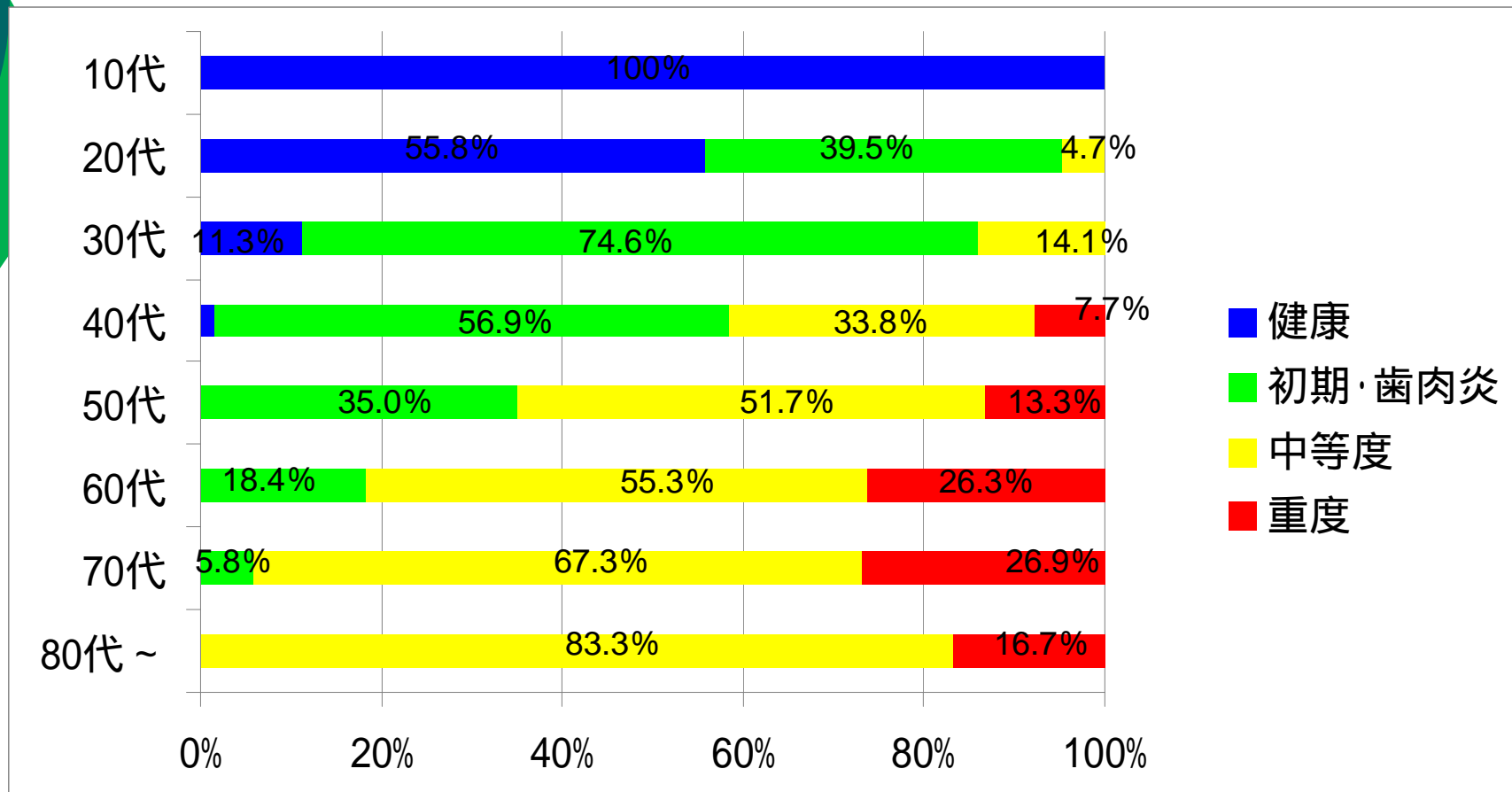
2008.1.1 ~ 2008.12.31初診分

生活習慣病の一つでもある歯周病。自覚症状がないことが

多いのですが、30代以降ではほとんどの方がかかっているとされています。当院の患者様の歯周病の状態を、歯周病検査の結果をもとにまとめました

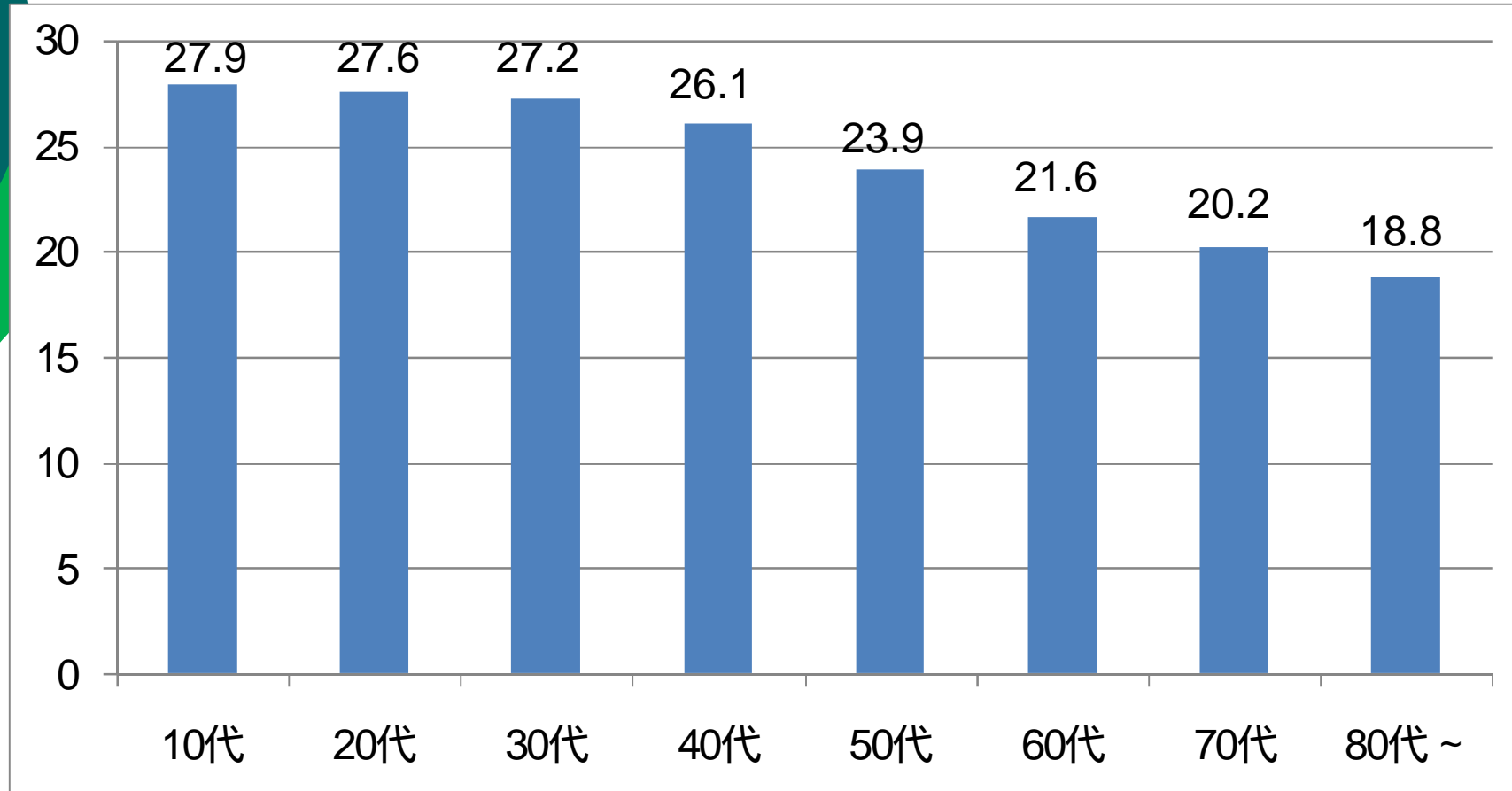


# 歯周病進行度



50代以降では歯肉が健康な方は0%で、歯周病や歯肉に軽度の炎症のある方がほとんどです。全身の免疫力にも関係しているため、今まで歯肉に問題のなかった方も40代ぐらいから急に歯周病が進行することがあります。歯周病には定期的なメンテナンスが何より大切です。

## 平均残存歯数(本)



各世代の全国平均は、10代・・・28本、20代・・・27.5本、30代・・・27.3本、40代・・・26.2本、50代・・・23.6本、60代・・・19.5本、70代・・・12.7本、80代～・・・7.3本となっています。

(平成17年歯科疾患実態調査より)

永久歯は全部で28本あります(親知らずも入れると32本)



# まとめ

---

いつもご来院ありがとうございます。

昨年に引き続き、このような統計を出しました。患者様みなさんがお口の健康に関心を持つきっかけになればと思っています。

年代別に見るとこのような結果になりましたが、みなさん1人1人のお口の状態と比較するとどうでしょうか？

健康な方はそのまま健康を維持できるよう、治療が必要な方も治療後は再発しないようにしていきます。

当院では、そのためのサポートを全員で行っておりますので、わからないことや不安なことがあれば、どんどん声をかけてください。

今年は6月から院内改装のためお休みをいただきますが、改装後もよりよい歯科医療サービスを提供させていただきますので、今後ともよろしくお願いいたします。

上野歯科医院